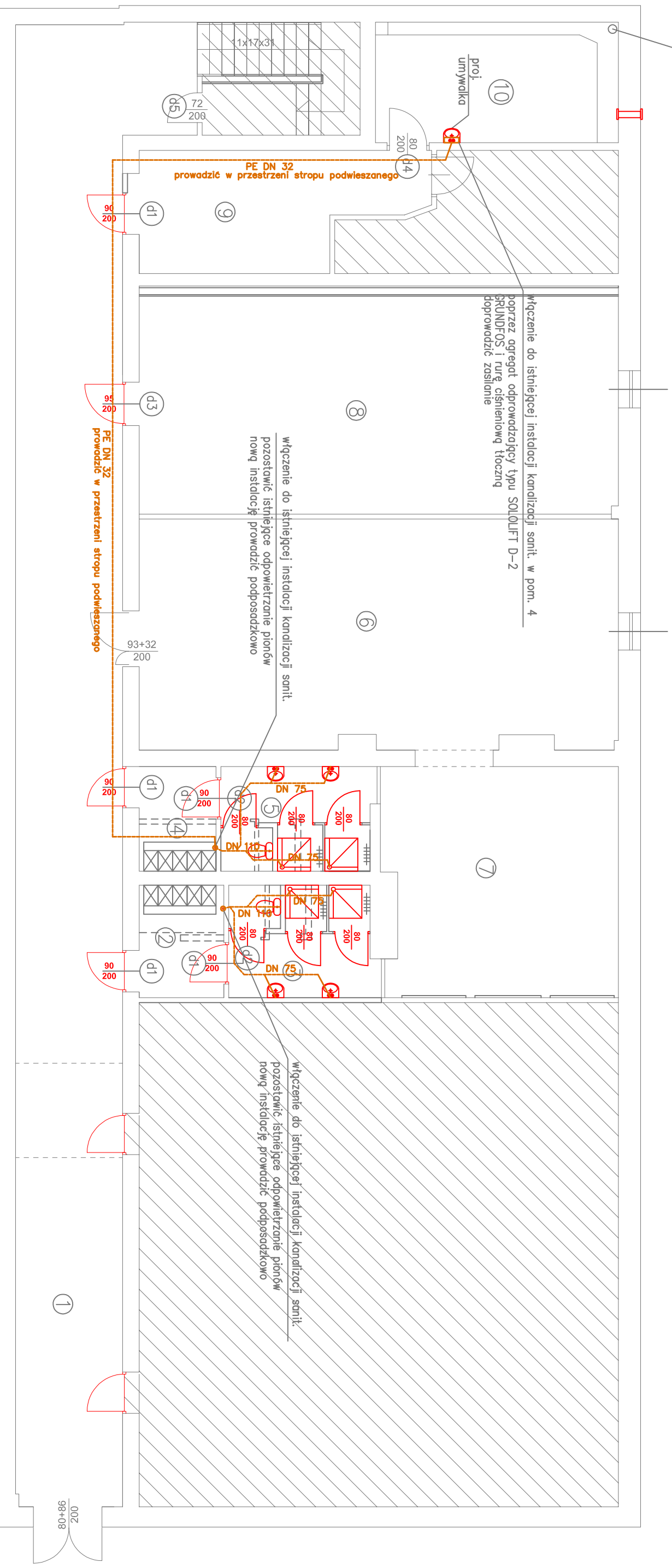


pion kanalizacji deszczowej żel. dn 125 do wymiany
 na pion PP dn25 (np Geberit Silent-PP) ~9,0 m
 wymiana wpustu dachowego na wpust renowacyjny DN125



L.P.	NAZWA	POW./m ² /
1	Korytarz	97,8m ² /pł.gresowa
2	Szafka męska	5,6m ² /pł.gresowa
3	Węzeł sanitarny	9,7m ² /pł.gresowa
4	Szafka damska	5,0m ² /pł.gresowa
5	Węzeł sanitarny	9,3m ² /pł.gresowa
6	Słownia 1	64,0m ² /wykł.sportowa PCV
7	Słownia 2	32,2m ² /wykł.sportowa PCV
8	Pom.oredbiku	64,0m ² /wykł.sportowa PCV
9	Szafka	17,5m ² /pł.gresowa
10	Pom.kierownika	17,1m ² /pł.gresowa
RAZEM		322,2m ²

– RYSUNEK ROZPATRYWAĆ ŁĄCZNIE Z POZOSTALYMI RYSUNKAMI ARCHITEKTURY,
ORAZ RYSUNKAMI INNYCH BRANŻ

– LOKALIZACJE I GABARYTY PRZEBIĘ PRZEZ ŚCIANY I STROPY
ROZPATRYWAĆ Z ODPWIEDNIMI PROJEKTAMI BRANŻOWYMI

– ZASTOSOWANE MATERIAŁY I TECHNOLOGIE POWINNY POSIADAĆ WYMAGANE
CERTYFIKATY I APROBATY TECHNICZNE WYMAGANE OBOWIĄZUJĄCYMI
PRZEPISAMI PRAWA BUDOWLANEGO

– CAŁOŚĆ PRAC BUDOWLANYCH I MONTAŻOWYCH WYKONAĆ POD NADZOREM
ORAZ ZGODNIE Z WYTYCZNYMI DOSTAWCÓW WSZYSTKICH TECHNOLOGII,
ZGODNIE Z NORMAMI I WARUNKAMI TECHNICZNYMI WYKONASZCZYWA,
ORAZ ZASADAMI SZTUKI BUDOWLANEJ

– Wykonawca jest zobowiązany sprawdzić wszystkie
wymagania przed rozpoczęciem prac budowlanych.

Nie składować i nie pobierać wymiarów bezpośrednio z rysunków.

W PRZYPADKU ROZBIEŻNOŚCI W DOKUMENTACJI NALEŻY KONSULTOWAĆ
SIE Z PROJEKTANTEM

=====
=====

=====
=====

=====
=====

=====
=====

RZUT PARTERU 1:100

BIURO PROJEKTÓW MS STUDIO			
mgr inż arch. Marika Sypniewska, 62-510 Konin, ul. Działkowa 1 d, email: ms.studio@onet.pl			
Inwestor:	Państwowa Wyższa Szkoła Zawodowa w Koninie	Stadium	
Objekt:	Remont słowni w budynku PWSZ w Koninie	Dział	
Localizacja:	dz. nr 32/39, obręb ewid. 0003 Glinika, jednostka ewid.: 306201_1 Młasto Konin	Skala	1:100
Rysunek:	Rzut parteru-Instalacje kanalizacyjne		
Branża:	Sanitarna	Nr uprawnień	Podpis
Projektował:	mgr inż. Bartosz Kapuściński w specj. instalacyjnej	WKR/0153/PWOS/10	
			Nr rysunku S2