

Demontaż instalacji pod hydraulicznymi  
 wmontowanego  
 Demontaż instalacji zabudowy pod hydraulicznymi  
 - wymiary zabudowy 570x1440 mm.  
 Montaż hydrantu wewnętrznego DN 25  
 miedzykomowego z węzłem podziemnym  
 W instalacji sanitacyjnej zabudowy wykonanej  
 z miedzi (instalacja sanitacyjna) - pow. wykonania 1,20 m<sup>2</sup>  
 Na posadzce wykonać przykrywanie - do  
 wymiaru 5 szt. płytek 300x300 mm  
 Wymiar 1000 mm, wysokość okapu do 100 mm

Projektowany pion nurcią DN 50  
 Izolacja rurociągów Fixoxooc gr. 20 mm  
 Bl.-s1 d0, materiał NRO  
 Rurociąg prowadzić pod stopami  
 w miejscach w przestrzeni  
 międzyścianowej

Projektowany pion nurcią DN 50  
 Izolacja rurociągów Fixoxooc gr. 20 mm  
 Bl.-s1 d0, materiał NRO  
 Rurociąg prowadzić pod stopami  
 w miejscach w przestrzeni  
 międzyścianowej

Materiał hydrantu wewnętrzного DN 25  
 miedzykomowego z węzłem podziemnym  
 Rurociąg obudować płytą GK - 12,5 mm  
 Izolacja rurociągów Fixoxooc gr. 20 mm  
 Bl.-s1 d0, materiał NRO  
 Rurociąg prowadzić pod stopami  
 w miejscach w przestrzeni  
 międzyścianowej

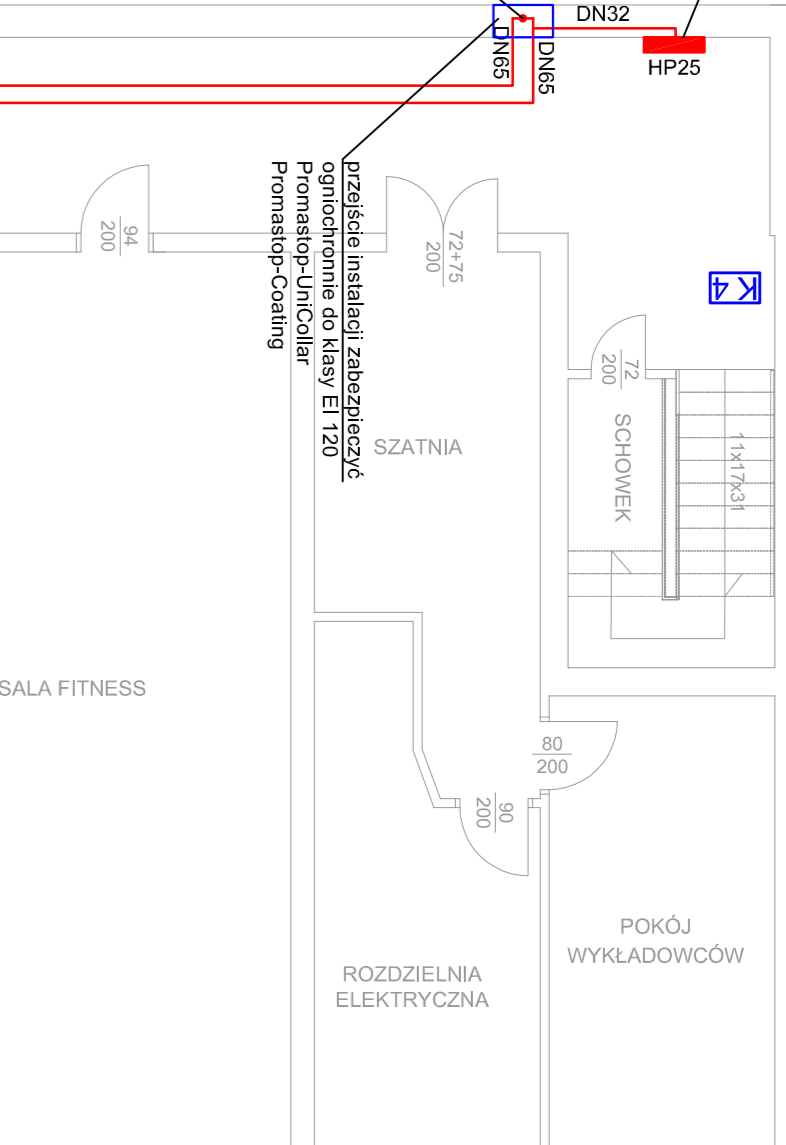
Izolacja rurociągów Fixoxooc gr. 20 mm  
 Bl.-s1 d0, materiał NRO  
 Rurociąg prowadzić pod stopami  
 w miejscach w przestrzeni  
 międzyścianowej

Izolacja rurociągów Fixoxooc gr. 20 mm  
 Bl.-s1 d0, materiał NRO  
 Rurociąg prowadzić pod stopami  
 w miejscach w przestrzeni  
 międzyścianowej

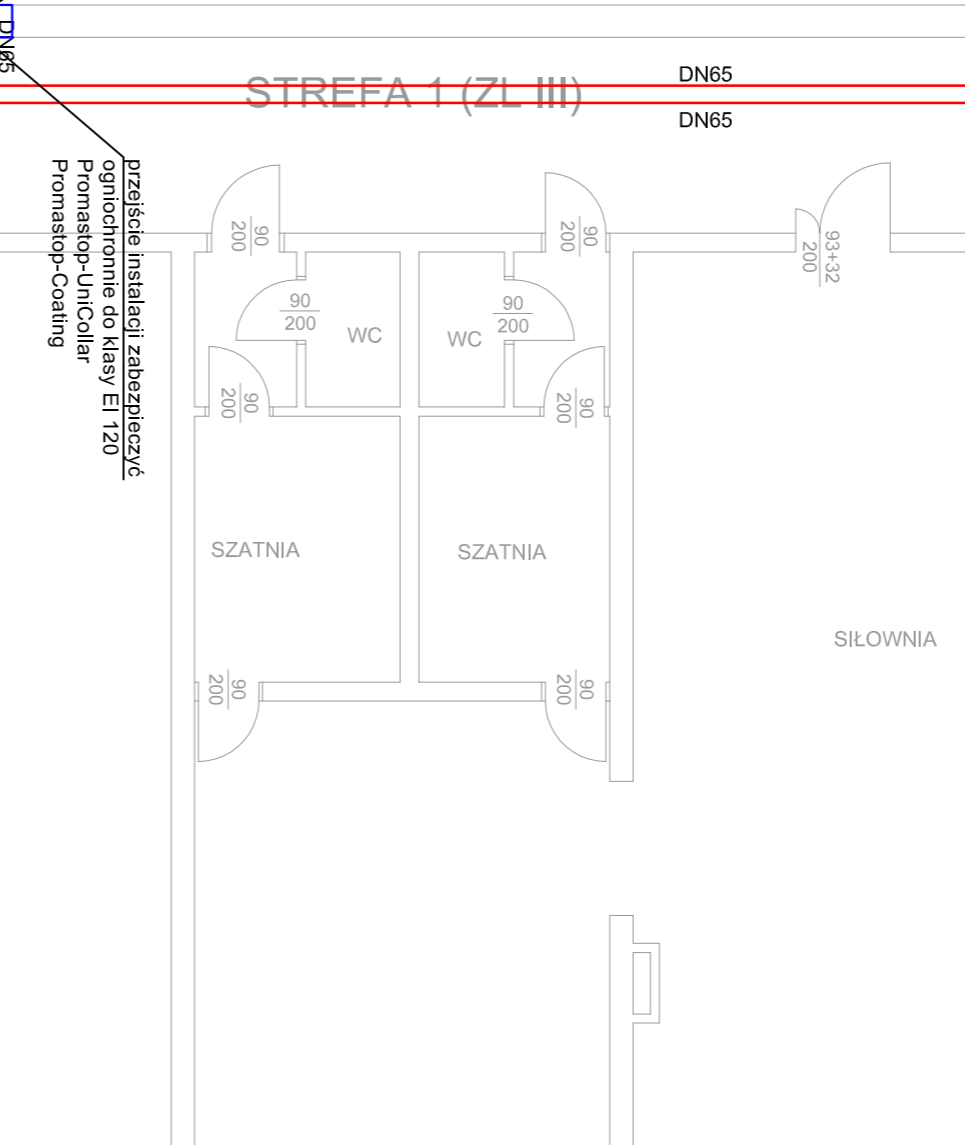
Izolacja rurociągów Fixoxooc gr. 20 mm  
 Bl.-s1 d0, materiał NRO  
 Rurociąg prowadzić pod stopami  
 w miejscach w przestrzeni  
 międzyścianowej

Izolacja rurociągów Fixoxooc gr. 20 mm  
 Bl.-s1 d0, materiał NRO  
 Rurociąg prowadzić pod stopami  
 w miejscach w przestrzeni  
 międzyścianowej

Izolacja rurociągów Fixoxooc gr. 20 mm  
 Bl.-s1 d0, materiał NRO  
 Rurociąg prowadzić pod stopami  
 w miejscach w przestrzeni  
 międzyścianowej



Wz. - Włocławiec (instalacja)  
 Z.O. - Zawór oddziałający (instalacja)  
 Z.O.G. - Zawór zwrotny oddziałający DN 80 (instalacja)  
 Z.O.S. - Zawór zwrotny oddziałający (instalacja) DN80 (instalacja)  
 Z.O.P. - Zawór oddziałający DN80 projektowany  
 Z.Z.O.P. - Zawór zwrotny oddziałający (instalacja) DN80 (projektowany)



Wymiary - zestaw pompyw COR-Heik VFB4SC-FRS + przesłani (CP) 3S  
 L=500 mm  
 H=1670 mm  
 Hp=715 mm  
 Rp=540 mm  
 masa netto - 25,9 kg  
 przesyłki - 2 dm3/s  
 wysokość podnoszenia - 11,0 m  
 UWAGA! Zasilanie zestawu pompywego wg projektu budowlanego systemu  
 oddymiania klatka schodowych

**Legenda**

	Projektowany pion nurcią wewnętrzny o średnicy 25 mm projektowany PPR-25, zamontowany oddzielnie DN 25, Wymiary: 780x780x180 mm
	Rurociąg stalowy ocynkowany o średnicy nominalnej DN 50

JEDNOSTKA PROJEKTOWA	<p><b>PROJEKTOWANIE SYSTEMÓW PRZETWIERZAJĄCYCH        I instalacji pod hydraulicznych</b>        ul. Przemysłowa 9A, 62-704 Krasnodar        NIP: 682-188-07-19, tel. 691 689 819</p>				
TEMA					
INWESTOR					
OBIEKT					
FAZA PROJEKTU					
BRANŻA	SANITARNA	DATA	03.2019 r.	NR RYSUNKU	H1
PROJEKTOWAŁ	mgr inż. Andrzej Kalasa inżynier instalacyjny				