

MAPA DO CELÓW PROJEKTOWYCH	
Opis zadania / kategoria / tryb / zapis / data / podjęty / decyzja /	GM 10/10.205/2015
Nazwa / miejscowości /	GIŁNIKA
Indentyfikator / ewidencyjny /	106/01/1
Nazwa / planu /	MIASTO KONIN
Identyfikator / planu /	0003
Nazwa / planu /	GLIŃKA
Skala / mapy /	
Nazwa / układu / współrzędnych /	praszynskich / układu / wysokości /
Numer / sekcji /	
Oznaczenie / granic / obszaru / który / był / aktualizacji /	
Informacje / o / służebnościach / gruntowych / mających / wpływ / na / zprojektowanie / terenów / zlokalizowanych /	Mapa do celów projektowych została wykonana bez ustalenia słuszności

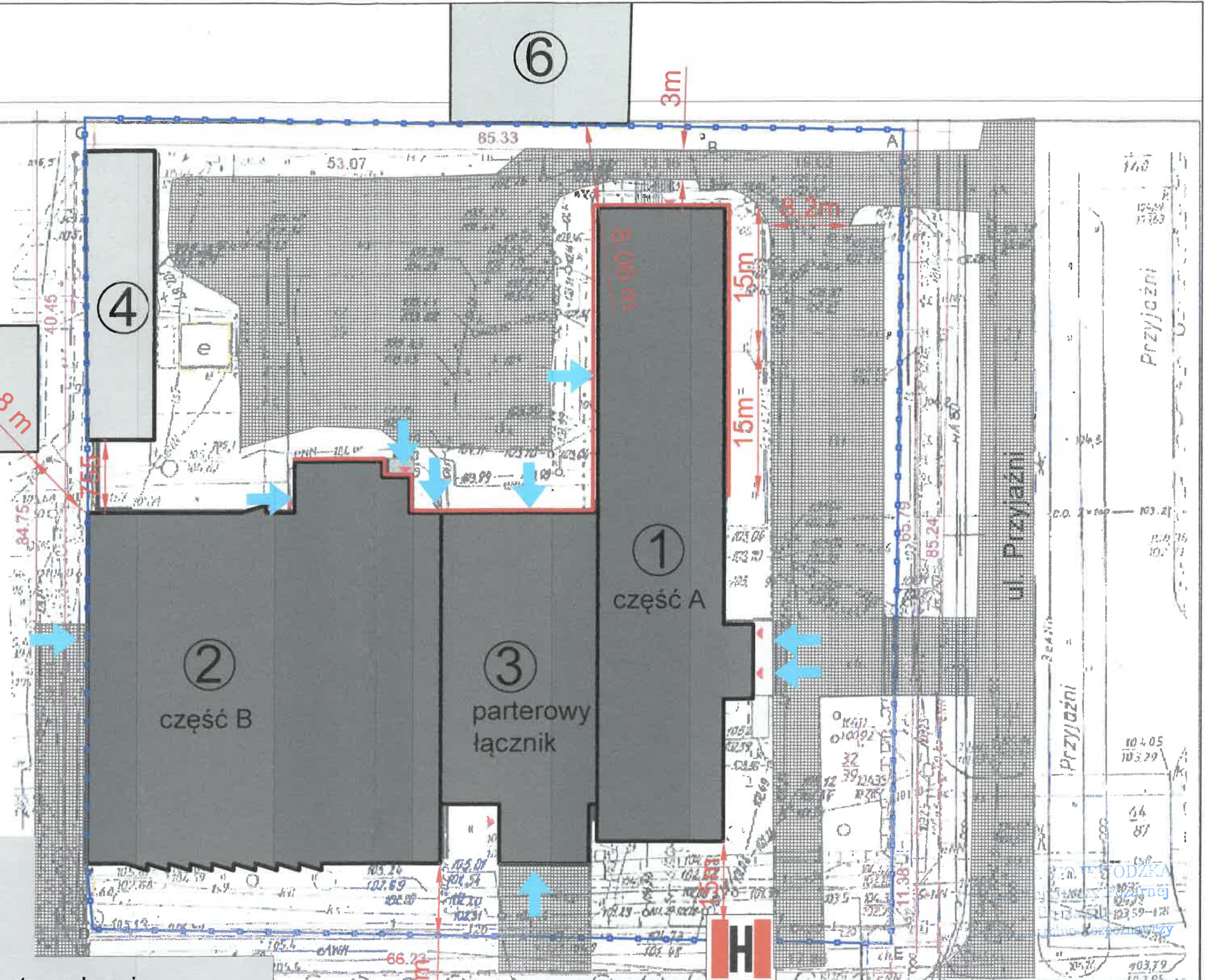


LEGENDA:

Legenda:

①	część A
②	część B
③	parterowy łącznik
④	garaż
⑤	budynek mieszkalny wielorodzinny
⑥	przychodnia

	drogi i utwardzenia
	wejście do budynku
	granica działki
	hydrant zewnętrzny
	zapewnienie dostępu do 35 % obwodu budynku



Obiekt	BUDYNEK DYPARTYCZNY PAŃSTWOWEJ WYŻSZEJ SZKOŁY ZAWODOWEJ W KONINIE ul. Przyjaźni 1, 62-510 Konin		
Inwestor	PAŃSTWOWA WYŻSZA SZKOŁA ZAWODOWA W KONINIE ul. Przyjaźni 1, 62-510 Konin		
Temat	EKSPERTYZA TECHNICZNA STANU OCHRONY PRZECIWOŻAROWEJ w trybie §2 ust. 3a) rozporządzenia Ministra Infrastruktury z dnia 12 kwietnia 2002 r. w sprawie warunków technicznych, jakim powinny odpowiadać budynki i ich usytuowanie (J.t. Dz. U. z 2015 r., poz. 1422) oraz §13 ust. 4 rozporządzenia Ministra Spraw Wewnętrznych i Administracji z dnia 24 lipca 2009 r. w sprawie przeciwpożarowego zaopatrzenia w wodę oraz dróg pożarowych (Dz. U. Nr 124, poz. 1030)		
Opracował	Imię i nazwisko	Podpis i pieczęć	Temat rysunku
	mgr Małgorzata Piłch rzeczniczka ds. zabezpieczeń przeciwpożarowych		PLAN ZAGOSPODAROWANIA
	Nr uprawnień		Branża
	622/2015		PRZECIWOŻAROWA
Opracował	Imię i nazwisko	Podpis i pieczęć	Data
	mgr inż. bud. Mirosław Sztuba rzeczniczka budowlany		czerwiec 2018
	Nr uprawnień		Skala
	47/08/R/C		1:500
			Nr rysunku
			1