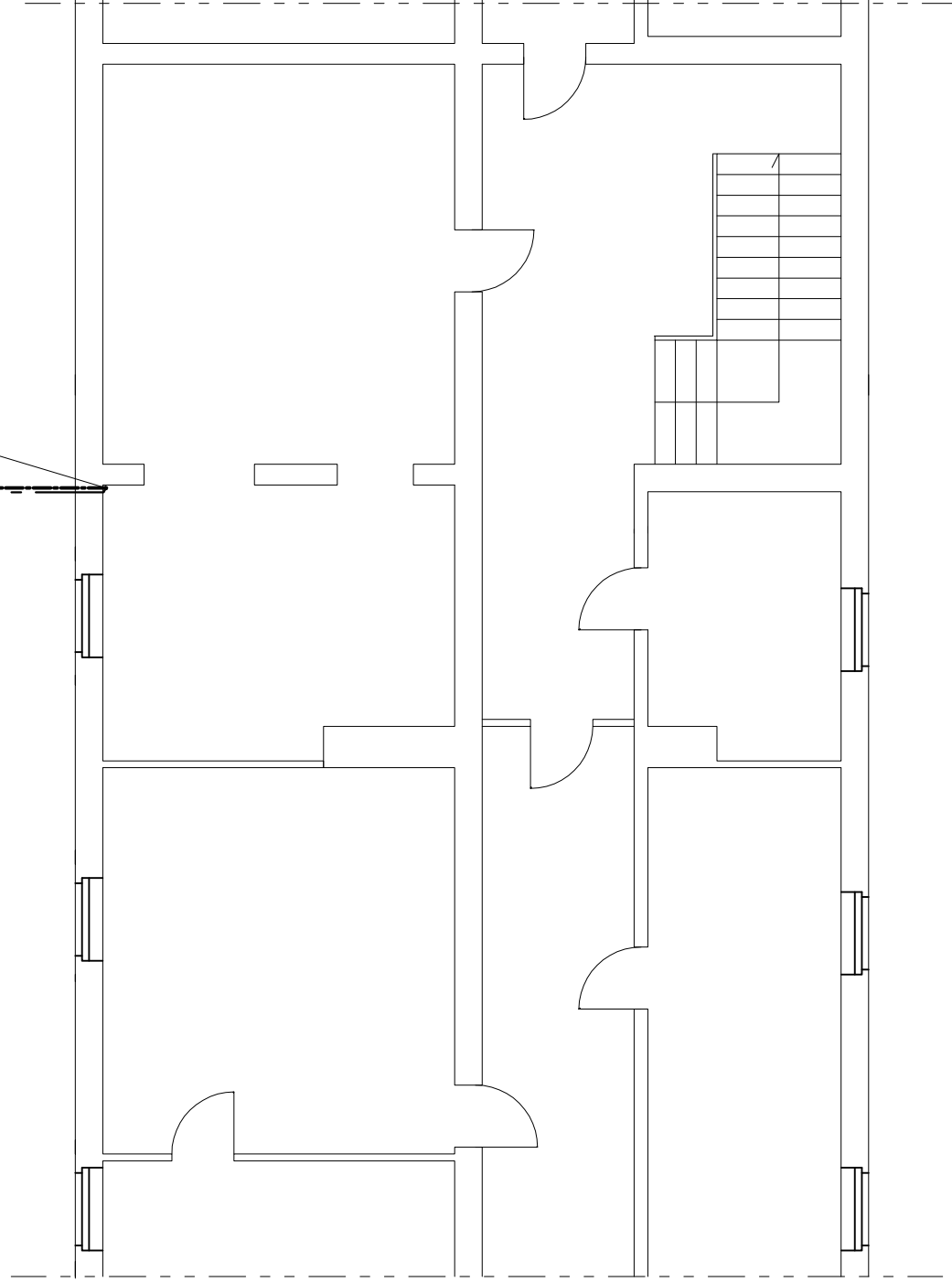


Do parteru

Kabel światłowodowy MM 6wt. + kabel domofonu YKSY 10x1  
w istniejącej kanalizacji teletechnicznej



<b>INFRA</b>  <b>POLIS</b> BARTOSZ URBANIAK			
OBIEKT	Projekt zagospodarowania terenu wokół budynku CWD w Koninie		
ADRES	Ulica ks. Jerzego Popiełuszki 4, 62-510 Konin		
INWESTOR	Państwowa Wyższa Szkoła Zawodowa w Koninie, ul. Przyjaźni 1, 62-510 Konin		
TREŚĆ	Dom studenta - rzut piwnic (fragment)		
BRANŻA	NR ZLEC.	SKALA	NUMER RYS.
Teletechniczna	Z - 12 / 2018	1:100	3
OPRACOWAŁ	IMIĘ I NAZWISKO	NR UPRAW.	DATA I PODPIS
PROJEKTOWAŁ	·	·	·
SPRAWDZIŁ	·	·	·
	mgr inż. Stanisław Puszczynski	·	06.2018