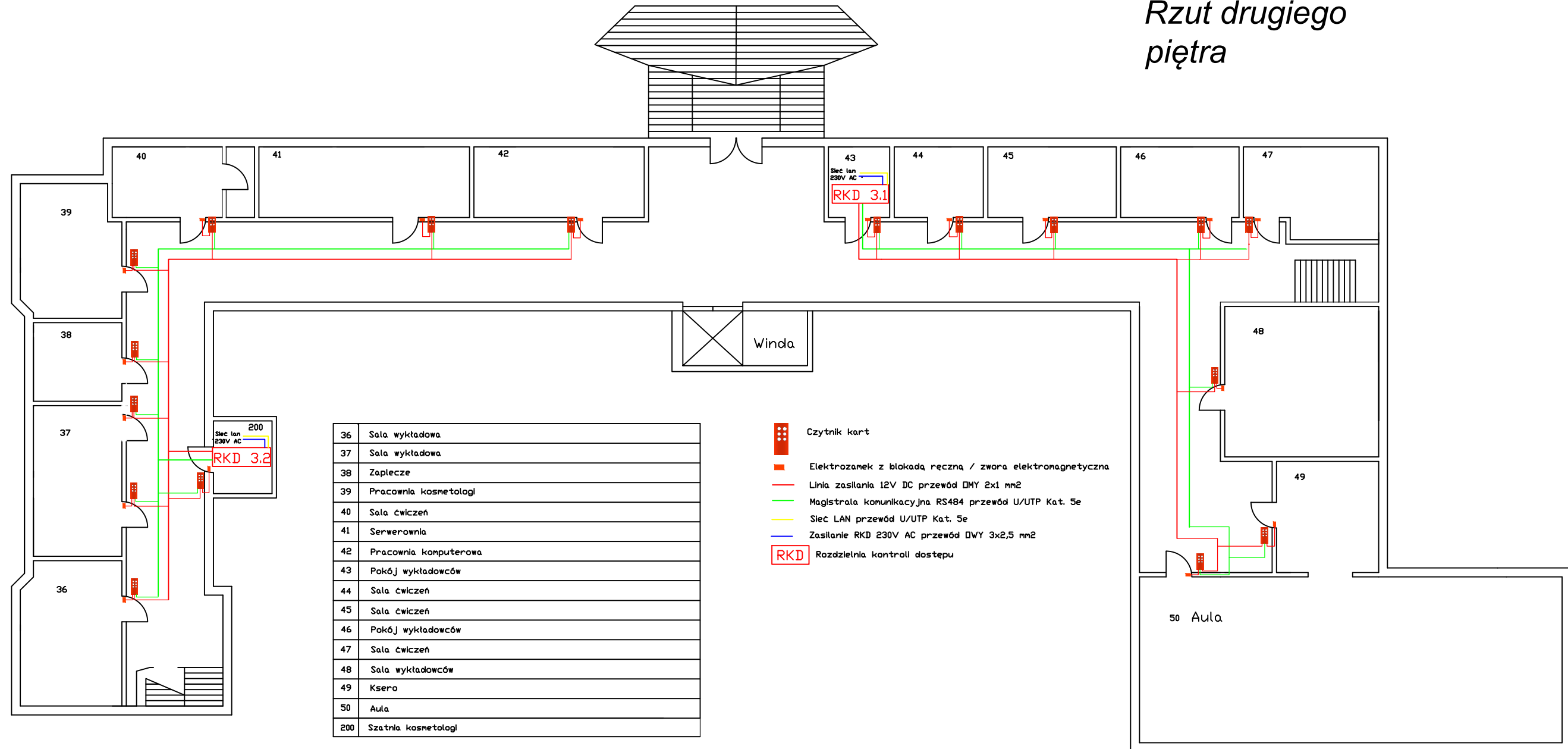


Rzut drugiego piętra



36	Sala wykładowa
37	Sala wykładowa
38	Zaplecze
39	Pracownia kosmetyk
40	Sala ćwiczeń
41	Serwerownia
42	Pracownia komputerowa
43	Pokój wykładowców
44	Sala ćwiczeń
45	Sala ćwiczeń
46	Pokój wykładowców
47	Sala ćwiczeń
48	Sala wykładowców
49	Ksero
50	Aula
200	Szatnia kosmetyk

- Czytnik kart
- Elektrozamek z blokadą ręczną / zwora elektromagnetyczna
- Linia zasilania 12V DC przewód DMY 2x1 mm²
- Magistrala komunikacyjna RS484 przewód U/UTP Kat. 5e
- Sieć LAN przewód U/UTP Kat. 5e
- Zasilanie RKD 230V AC przewód DWY 3x2,5 mm²
- Rozdzielnia kontroli dostępu

1. Rysunek nie zawiera rzeczywistych wymiarów budowli, jak również proporcji pomieszczeń i rozmieszczenia ścian. Rzut klatek schodowych i windy ma jedynie na celu wyobrażenie przestrzennej orientacji w planowaniu instalacji.
 2. Zaznaczone kable na rysunku odzwierciedlają jedynie kierunek przebiegu i nie są rzeczywistą trasą ich prowadzenia. Położenie kabli zostanie rozplanowane po rozpoznaniu istniejącej instalacji mając na uwadze jak najmniej inwazyjny montaż jak również zgodność z obowiązującymi normami dla instalacji niskonapięciowych.
 3. Rzuty nie uwzględniają prowadzenie instalacji zasilającej dla montowanego systemu. Pominięty został również schemat pionowych przepustów.

	Nazwa obiektu:	Budynek dydaktyczny PWSZ w Koninie		
	Adres obiektu:	62-510 Konin ul. Księdza Jerzego Popiełuszki 4		
	Nazwa rysunku:	Kontrola dostępu rzut drugiego piętra		
	Kreślił:	Imię i nazwisko:	Podpis:	
		mgr inż. Maciej Margiela		
	Branża:	Elektryczna - niskoprądowa	Skala:	NTS
	Stadium:	Projekt wykonawczy	Data:	24.05.2018
			Nr. rysunku:	3/4